

Tour de Berne - Bern neu entdecken Interaktive Plattform für nachhaltige Freizeitmobilität

Dreizehn Mal von der Erde zum Mond: Diese Distanz legen die BernerInnen aus Stadt und Region täglich und zumeist motorisiert in ihrer Freizeit zurück. Dabei gibt es auch in der nächsten Umgebung auf verschiedenste Art viel zu entdecken. Kürzlich nahm deshalb die Internetplattform Tour de Berne ihren Betrieb auf. Ausflüge in der Region Bern können hier auf einfache Weise eingegeben und abgerufen werden. Die "gemächlicheren" Fortbewegungsarten zu Fuss, per Schlauchboot, mit dem Velo, auf Inline-Skates etc. stehen im Vordergrund. (Sprache: de)

Weitere Informationen:

Tour de Berne

<http://www.tour-de-berne.ch>

Tour de Berne – découvrir Berne autrement Plate-forme interactive pour une mobilité de loisirs, durable

Treize fois la distance de la terre à la lune : c'est ce que parcourent quotidiennement les Bernois (ville et région) dans le cadre de leurs loisirs, la plupart du temps avec un moyen de transport motorisé. Il existe pourtant, dans un rayon limité, d'innombrables offres de loisirs et de lieux à découvrir à pied, en bateau, à vélo ou en patins à roulettes. La plate-forme Internet Tour de Berne a entrepris de faire re-découvrir la ville et la région à ses habitants et aux visiteurs, en organisant une bourse d'idées à laquelle ou dans laquelle chacun peu contribuer ou se servir. (langue : allemand)

Pour plus d'informations:

Tour de Berne

<http://www.tour-de-berne.ch>

15.09.2006

Unterstützt von:



Mobilservice
c/o Büro für Mobilität AG
Hirschengraben 2
3011 Bern
Fon/Fax 031 311 93 63 / 67

Redaktion: Julian Baker
redaktion@mobilservice.ch
Geschäftsstelle: Martina Dvoracek
info@mobilservice.ch
<http://www.mobilservice.ch>

Tour de Berne

Bern neu entdecken

A stylized, monochromatic illustration of a landscape. In the foreground, a winding path or road leads towards the middle ground. In the middle ground, there are rolling hills and a cluster of buildings, including a prominent church with a tall spire. The background features a sunburst effect with rays emanating from behind a low horizon line, suggesting a sunrise or sunset. The overall style is clean and modern.

Ausflugstipps. Von Ihnen. Für Sie.
Denn das Gute liegt so nah.

www.tour-de-berne.ch

Tour de Berne: Denn das Gute liegt so nah...

Naherholung statt Fernverkehr: Vor diesem Hintergrund nimmt die Internetplattform Tour de Berne ihren Betrieb auf. Ausflüge, Entdeckungen und Veranstaltungen in der Region Bern können auf einfache Weise eingegeben und abgerufen werden. Eine von allen Interessierten gespeiste Website ist für die Naherholung in einer Region neuartig.

Dreizehn Mal von der Erde zum Mond: Dies ist die Distanz, die Bernerinnen und Berner aus Stadt und Region täglich in ihrer Freizeit zurücklegen. Das hektische Hin und Her mit „schnellen“ Verkehrsmitteln bestimmt längst unser Freizeitverhalten, und an Wochenenden findet ein wahrer Exodus aus Bern statt. Dabei gibt es auch im Quartier, in der Stadt und der Region auf verschiedenste Art viel zu entdecken. Tour de Berne lädt deshalb zum Entdecken und Verweilen vor der eigenen Haustüre ein. Die Internetplattform wird aus der Bevölkerung gespeist und ist dadurch eine stetig wachsende Schatztruhe kleiner, feiner Ausflüge in die nahe Umgebung. Die „gemächlicheren“ Fortbewegungsarten zu Fuss, per Schlauchboot, mit dem Velo, Elektro-Velo oder Mountain-Bike, zu Pferd oder auf Inline-Skates stehen im Vordergrund. Und da die Region Bern über ein dichtes Netz an Angeboten des öffentlichen Verkehrs verfügt, ist eine gute Erreichbarkeit bei vielen Ausflügen gewährleistet. Der Phantasie und den Möglichkeiten für Entdeckungen vor der eigenen Haustüre sind kaum Grenzen gesetzt.

Immer in Bewegung

So wie die Naherholenden unterwegs sind, so ist auch die Website stets in Bewegung. Die Startseite präsentiert dem aktuellen Wetter angepasst stets einen passenden Tipp. Bei Regen oder Schneefall ist dies ein Museums- oder ein Saunabesuch, bei schönem Wetter die Schlauchbootfahrt auf der Aare, „brätle“ auf der Engehalbinsel, eine Velotour rund um Bern oder ganz einfach ein Lesenachmittag in der Elfenau mit passenden Buchtipps. Die Suche nach dem richtigen Tipp erfolgt auf unterschiedlichste Weise: So findet sowohl die Sportliche als der Kulturinteressierte oder Wellness-Fan auf direktem Weg den passenden Ausflug, und ebenfalls kommt der Mountainbiker, die Wandererin oder der Inline-Skater rasch zu seinem Ziel. Die Verlinkung mit Ortsplänen, ein Quiz, Wettbewerbe und Links ergänzen die Plattform.

Geben und nehmen

Tour de Berne ist nicht als Informationsplattform konzipiert, bei der eine Einzelperson oder ein kleines Redaktionsteam Ausflüge austüfelt. Vielmehr verpflichtet sich die Website dem Partizipationsgedanken und verlässt sich auf die Kenntnisse und den Entdeckergeist der Bernerinnen und Berner, aber auch auf deren Bereitschaft, ihre Erlebnisse und Tipps an andere weiterzugeben. Je mehr Naherholende etwas von sich geben, umso grösser und vielfältiger wird die Fundgrube – wenig von sich geben und viel dafür erhalten, lautet das Motto.

Retro-Chic der 50er Jahre

Ausflüge vor der eigenen Haustüre haben bei genauem Hinschauen viel Edles an sich, weil sich zahlreiche Entdeckungen offenbaren, die in keiner Tourismusbrochure erwähnt, kaum bekannt und damit auch unerwartet sind. Weil kurze Distanzen, Gemächlichkeit, Verweilen, Beobachten, Begegnen und Innehalten bei der Naherholung im Vordergrund stehen, nimmt Tour de Berne in seinem Design den Gedanken des sanften Tourismus auf. Dieses lehnt sich in der Schrift, mit Reisekleber-Wappen und Sonnenstrahlen an die Tourismus-Werbung der 50er Jahre an, zitiert den Postkarten-Gedanken und spricht mit diesem „Retro-Chic“ ein breites Publikum an.

Breite Unterstützung

Der Aufbau von Tour de Berne wurde mit der Unterstützung der Lokalen Agenda 21 der Stadt Bern ermöglicht, die Partnerschaften zur Finanzierung und Gewährleistung des Betriebes werden laufend erweitert. Zurzeit unterstützen folgende Firmen, Stellen und Organisationen Tour de Berne:

- Lokale Agenda 21 der Stadt Bern
- Raiffeisenbank Bern
- das.zeichen, webdesign & software, Bern
- La Clé Bernoise (Restaurant- und Kulturführer)
- Ortsplan, Hägendorf (www.ortsplan.ch)
- BikeTec, Kirchberg (Elektrovelo Flyer)
- Anzeiger Stadt und Region Bern
- Meteotest, Bern

Weitere Auskünfte und Informationen

Büro für Mobilität AG, Bern / Burgdorf

Andreas Blumenstein

031 311 93 63 oder 079 705 11 51

www.tour-de-berne.ch

mail@tour-de-berne.ch



Tour de Berne
Bern neu entdecken

Willkommen!

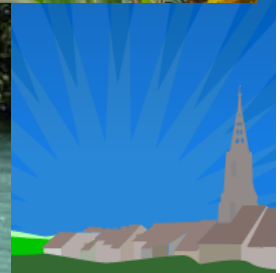


Tour de Berne
Bern neu entdecken

Wochenende...



???





Tour de Berne
Bern neu entdecken

Freizeit...



.. in der Region Bern: Täglich
13 Mal von der Erde zum Mond



Tour de Berne
Bern neu entdecken

fördert...

- Naherholung statt Fernverkehr
- Das Staunen und Entdecken vor der eigenen Haustüre
- Bewegung / Gesundheit
- Soziale Kontakte
- Regionale Wirtschaft





Tour de Berne
Bern neu entdecken

Von Ihnen. Für Sie.

- Bernerinnen und Berner
(Perimeter VRB: 35 Gemeinden,
> 300'000 EinwohnerInnen)
- Gäste von nah und fern
- Familien und Sportliche
- Naturgeniesser und Entdecker
- Kulturell Interessierte, etc.



Tour de Berne
Bern neu entdecken

Vielen Dank
unseren Partnern!





Medienorientierung
7. September 2006

tour-de-berne.ch
Bern neu entdecken

Medienorientierung „tour-de-berne.ch“



Zunahme des Freizeitverkehrs

Verkehrszwecke (Personen ab 10 Jahren)

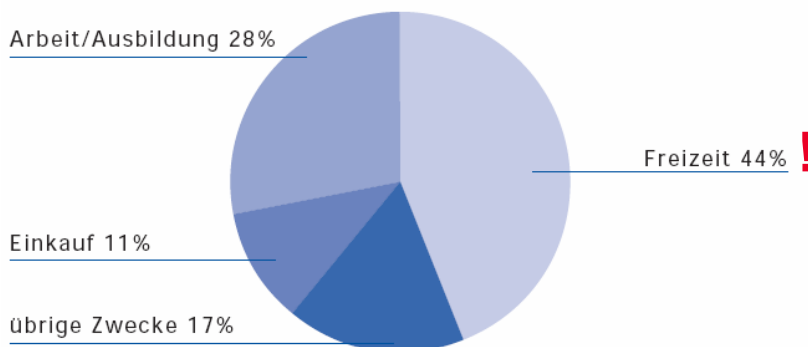
Gesamtverkehr	1984	1989	1994	2000*
Distanz pro Tag (in km)				
Arbeit und Ausbildung	8.7	8.3	8.5	10.9
Einkauf	3.6	4.1	4.4	4.1
Service- und Begleitwege	n.e.	n.e.	n.e.	1.7
geschäftliche Tätigkeit, Dienstfahrten	5.0	5.0	4.4	3.1
Freizeit	11.9	14.4	16.8	16.6
unbestimmt	0.2	1.3	–	1.8
Total	29.4	33.1	34.1	38.2

* Basis 2000: 28085 Personen ab 10 Jahren
n.e: nicht erhoben

© are und BFS

Die Freizeit dominiert das Verkehrsgeschehen

Distanzverteilung der Wegzwecke (in %)



© are und BFS

Die Schweiz: ein Land der Freizeitmenschen

Kenngrössen des Freizeitverkehrs

Freizeitwege	Mo-Fr	Sa	So	alle
Anzahl Wege/Tag*	1.3	1.8	1.8	1.4
Länge pro Weg (in km)**	9.7	13.8	15.6	11.5
Zeit pro Weg (in Min.)**	28.3	35.4	39.5	31.6
Etappen/Weg**	1.3	1.4	1.3	1.3
% aller Wege*	32.6	52.9	78.3	39.5
% der Tagesdistanz*	33.5	61.2	76.0	43.8
% der Unterwegszeit*	39.4	63.8	81.0	48.8

* Basis: 29 407 Personen

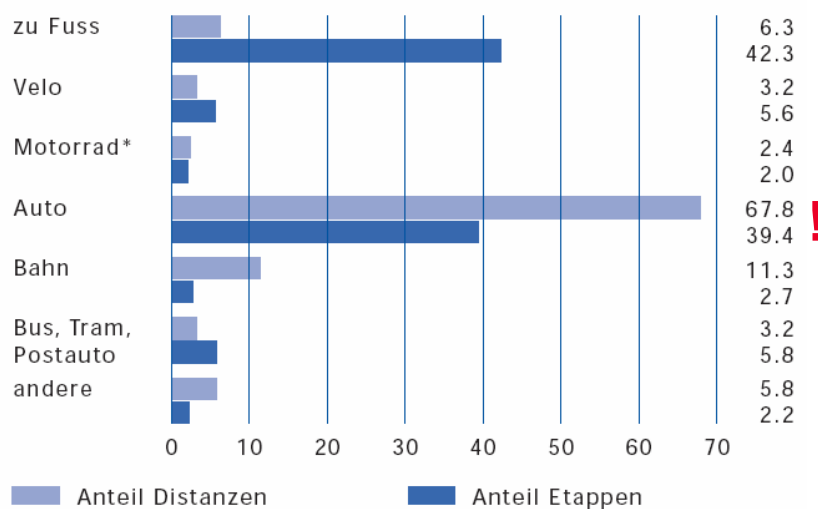
** Basis: 41 401 Freizeitwege

© are und BFS



Freizeitverkehr: hoher MIV-Anteil

Verkehrsmittelwahl im Freizeitverkehr (in %)



Legislaturrichtlinien 2005-2008



- 1.1 Die Wohnstadt Bern verfügt über ein ausgewogenes Wohnungsangebot
- 1.2 Bern hat ein den individuellen Bedürfnissen älterer Menschen entsprechendes Wohnangebot
- 1.3 Die Wohnumfeldqualität wird weiter verbessert
- 1.4 Die familienergänzende Kinderbetreuung wird bedarfsgerecht ausgebaut
- 1.5 Die Stadt Bern wird als sicher und sauber wahrgenommen
- 1.6 Umweltfreundliche Mobilität und stadtverträgliche Verkehrsarten werden gefördert