

Renouveau de la marche en Suisse et en Europe

Ce que peut faire une petite ville: l'exemple d'Yverdon-les-Bains

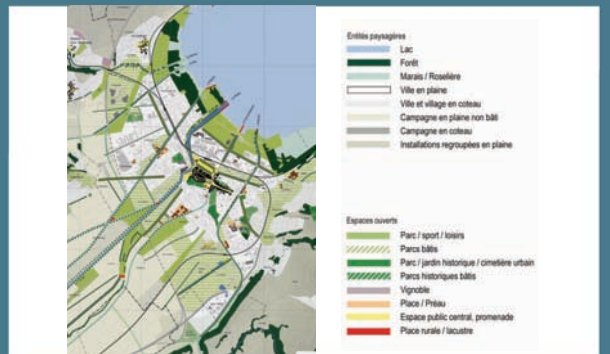
1. Potentiel pour la marche
2. Pourquoi la marche?
3. Concept Mobilité douce et Paysage
4. Concrétisations
5. Conclusion: le gardien du projet

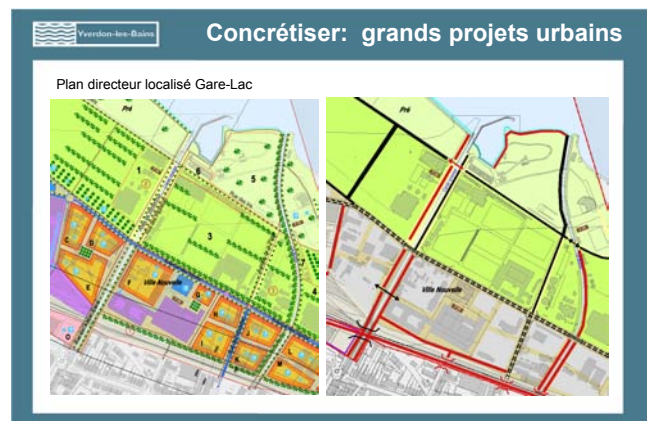
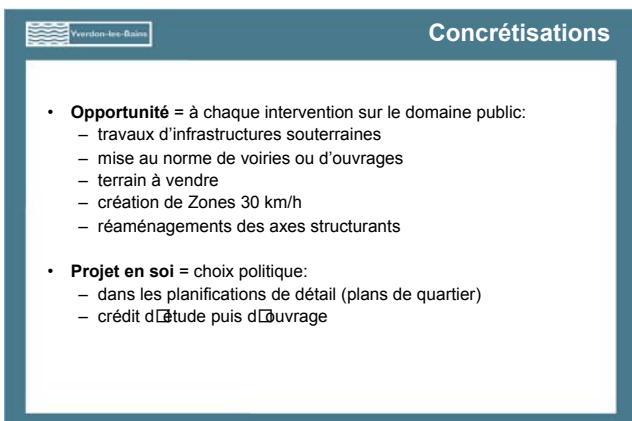
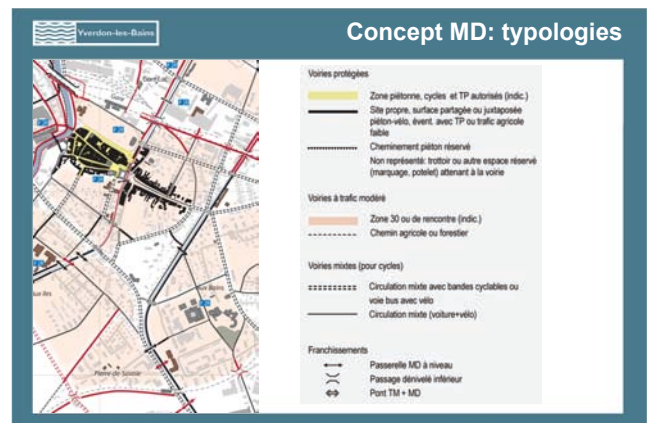
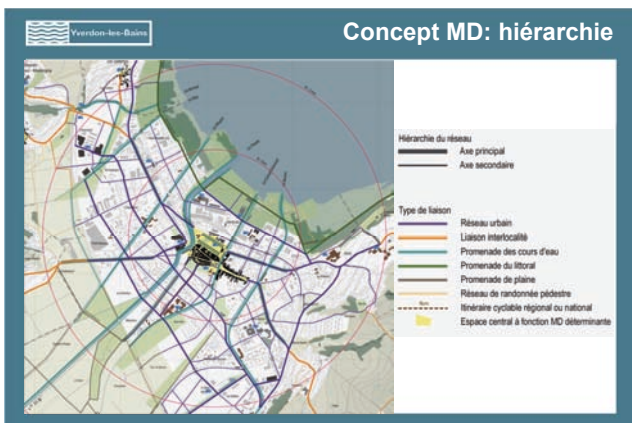
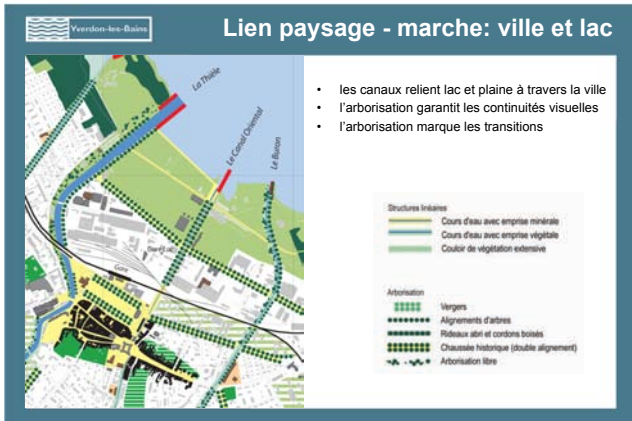
- > 30'000 habitants
- +15% habitants en 9 ans / +6'000 d'ici 2020
- Ville plate
- Distances favorables à la marche (rayon > 3 km)... et au vélo
- Présence de canaux en ligne droite
- Proximité du « grand paysage »



- Réseau « bon marché » à construire
- Conditions idéales à YIB
- Améliore le report modal
- Améliore l'accessibilité aux arrêts TP
- Forte demande de la population (sécurité des enfants + convivialité des rues)
- Bon pour la qualité de vie en général (espaces publics + image de la ville)

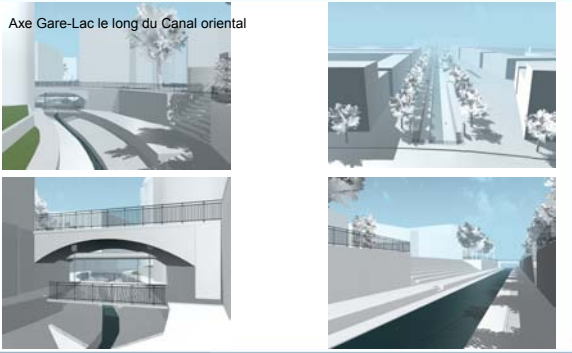
- 2007** Esquisse de concept
- Dès 2008** Intégration dans les projets en cours
- 2010** **Concept pour la mobilité douce et le paysage**
- Divers Avant-projets
- Dès 2010** Divers Projets (développement avant-projets)





Concrétiser: projets prioritaires

Axe Gare-Lac le long du Canal oriental



Concrétiser à chaque intervention

Mise au gabarit du passage inférieur de la Sallaz



Concrétiser à chaque intervention

Reconstruction de 2 passerelles



Concrétiser: nouveaux quartiers

Equipement du parc scientifique et technologique Y-Parc



Concrétiser dans le cadre d'aggloY

Liaisons vers les villages



Concrétiser à chaque requalification

Traversée Sud-Ouest: crédit pour étape 1 en cours



Concrétiser à chaque requalification

Traversée Nord-Est: crédit pour étape 1 en cours



Conclusion

Gardien du projet =

- faire vivre les stratégies au quotidien...
chaque occasion est à saisir !
- être exigeant dans la qualité des projets...
soin du détail définit la qualité finale !
- travailler avec des équipes interdisciplinaires...
rôle du concepteur architecte ou architecte-paysagiste est essentiel !
- acquérir le foncier...
connections manquantes, emprises à élargir !

MERCI POUR VOTRE ATTENTION