

Un réseau de routes éco-mobiles en Suisse



Au cœur de ses montagnes, la Suisse possède maintenant un réseau de routes éco-mobiles, aménagées et gérées par un consortium d'organisations. Ce réseau national, appelé SwitzerlandMobility, est destiné à la circulation non-motorisée, surtout pour les loisirs et le tourisme.

Contexte & Objectifs

Le but de ce réseau éco-mobile est de faire de la Suisse un "paradis de loisirs actifs", en évitant la circulation motorisée. Tout est conçu de telle manière que les visiteurs peuvent se déplacer sans voiture : marcher, faire du vélo, du VTT, du roller, du canoë-kayak, en combinaison avec les transports publics. Il existe au total 22 routes nationales et plusieurs routes régionales qui sont clairement indiquées. Accueillant de plus en plus de visiteurs sur ces itinéraires, les partenaires de SwitzerlandMobility sont allés encore plus loin en offrant aux touristes et randonneurs la possibilité de réserver leur hébergement pendant leur voyage. SwitzerlandMobility est un projet très élaboré et un véritable pionnier dans ce domaine. C'est un excellent exemple d'un système efficace où toutes les informations sur les éléments de mobilité et les services qui y sont liés sont facilement accessibles et lisibles. Le partenariat étroit avec les entreprises privées dans le secteur du tourisme est également un bon exemple à suivre pour d'autres initiatives semblables.

Mise en œuvre

En 1993, quelques amateurs de vélo enthousiastes ont eu de créer un réseau de pistes nationales en Suisse. C'est ainsi qu'est né "Cycling in Switzerland" : il regroupe des organisations engagées dans le domaine de la circulation, du sport et du tourisme. Neuf itinéraires, couvrant plus de 3000 km, ont été choisis et balisés par les cantons. En 1999 l'idée a gagné en ampleur et est devenue la Fédération suisse de randonnées.

Au total, les routes font 24000km :

- 9000 km de chemins de randonnée ;
- 9000 km de pistes adaptées aux vélos ;
- 4500 km de chemins de randonnée cyclo-pédestre ;
- 1100 km de pistes adaptées aux rollers ;
- 350 km de rivières et lacs accessibles aux canoës

550 arrêts sont desservis par les transports publics (bus et train) afin d'offrir des conditions agréables aux visiteurs qui peuvent ainsi combiner différents modes de déplacement. Tous les arrêts de transports publics et les horaires sont indiqués sur la carte interactive sur le site Internet. Des panneaux indiquant une "circulation lente" ont été introduits et représentent la seule signalisation dans le monde de la circulation non-motorisée.

SwitzerlandMobility combine ces itinéraires avec une série de services différents : hébergement, location de vélo, transport de bagages.

Ces services sont mis à la disposition des touristes grâce à la coopération avec SwissTrails qui prépare et propose ces offres pour les itinéraires nationaux et régionaux. Ces offres comprennent le voyage par bus ou train, la réservation de l'hébergement, le transfert des bagages, la location de vélo, des guides et de la documentation, un service téléphonique, des conseils etc. Un autre partenaire de SwitzerlandMobility, Rent a Bike, se charge des stations de location de vélo (une centaine) qu'on trouve normalement dans les gares. Les vélos peuvent être rendus à n'importe quelle gare.

Conclusions

Il est difficile de dire quel est le nombre exact des visiteurs qui viennent découvrir les itinéraires de SwitzerlandMobility tout de façon autonome. Si on prend comme indicateur les réservations faites par l'intermédiaire de SwissTrails, on constate que l'entreprise a pu augmenter son chiffre d'affaires de 18% en 2009 par rapport à 2.008 sur les itinéraires nationaux de SwitzerlandMobility. 5500 visiteurs actifs (par rapport à 4500 l'année précédente) ont réservé des hébergements pour la nuit chez SwissTrails, ce qui représenté 30.000 nuitées (par rapport à 24.000 l'année précédente). En ce qui concerne les coûts pour les visiteurs, ils varient selon le choix de l'itinéraire et de l'hébergement. Ce tourisme actif, en lien étroit avec la nature attire beaucoup de visiteurs des pays limitrophes : France, Italie, Allemagne, etc.



SuisseMobile

Un réseau destiné
à la mobilité douce pour
les loisirs et le tourisme







SuisseMobile d'un coup d'oeil

SuisseMobile est le réseau national destiné à la mobilité douce (MD), en particulier pour les loisirs et le tourisme (p. ex. marche, vélo, VTT, rollers et canoë).

SuisseMobile organise la collaboration entre les pouvoirs publics et les prestataires privés de services au sein de ce réseau.

SuisseMobile coordonne ce réseau officiel et balisé de manière uniforme qui comporte les meilleurs itinéraires nationaux et régionaux. Grâce à des étapes découpées en fonction des transports publics, ils conviennent aussi pour des excursions d'une journée.

Tous les itinéraires ont été consolidés avec les autorités cantonales et communales, en concertation avec les services de l'environnement fédéraux et cantonaux.

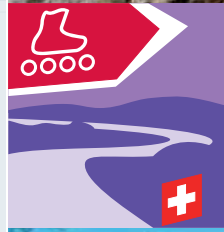
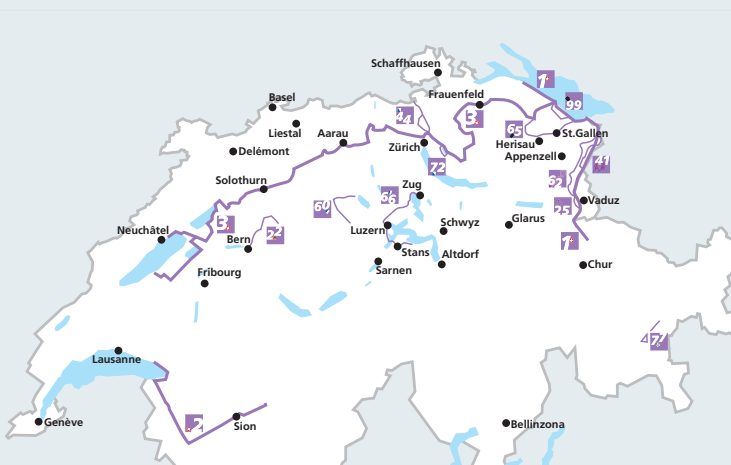
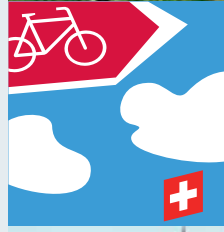
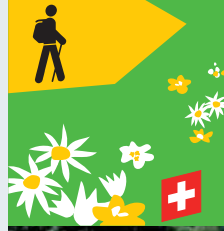
SuisseMobile relie de façon optimale les itinéraires avec les transports publics et crée ainsi des conditions idéales pour la mobilité combinée dans les loisirs et le tourisme.

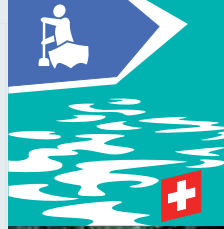
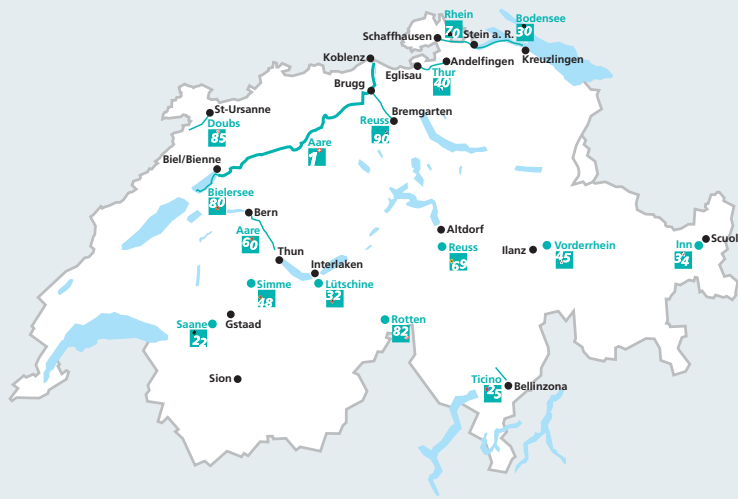
SuisseMobile associe les itinéraires à une offre diversifiée de prestations. Il s'agit plus particulièrement des possibilités d'hébergement, des véhicules de location et des offres à réserver avec transport de bagages pour les itinéraires nationaux et pour de nombreux itinéraires régionaux.

SuisseMobile communique officiellement par le Web ainsi qu'avec des guides et des cartes décrivant les itinéraires et les prestations de services offertes.

SuisseMobile s'attache aussi à un marketing efficace et coordonné pour un délasserment actif en Suisse.

SuisseMobile facilite à nos hôtes la découverte de la Suisse de manière active et par des chemins attrayants.





Itinéraires

Les itinéraires sont de niveau international, national, régional et local. SuisseMobile est plus particulièrement compétent pour les itinéraires internationaux, nationaux et régionaux.

Les itinéraires (env. 20 000 km) ont été déterminés par SuisseMobile en étroite collaboration avec les services cantonaux spécialisés et les organisations s'occupant de mobilité douce ainsi qu'avec les organisations touristiques. Un développement et une communication durable sont ainsi garantis.

Les itinéraires ont été consolidés lors d'une procédure complète avec divers services fédéraux (3), les offices cantonaux compétents (80), les communes (1800), les organisations de mobilité douce et la Principauté du Liechtenstein. Les itinéraires seront assurés à long terme par des plans directeurs correspondants.





Balisage

Le balisage des itinéraires de SuisseMobile est uniforme dans toute la Suisse. Il se base sur la norme suisse pour la signalisation du «trafic lent» (SN 640 829a). Cette dernière a été révisée en vue de la réalisation de SuisseMobile et elle est aujourd'hui la seule norme au monde qui règle de manière uniforme la signalisation pour la mobilité douce.

Les panneaux, jaunes pour les chemins de randonnée pédestre et rouges pour les itinéraires vélo, VTT et rollers, ont été complétés par un système uniforme de champs de désignation avec nom et numéro des itinéraires. Un numéro à un chiffre correspond à un itinéraire national, à deux chiffres à un régional et à trois chiffres ou sans numéro à un local.

Ces champs de désignation sont verts pour la marche, bleus clair pour le vélo, ocres pour le VTT, violets pour les rollers et turquoise pour le canoë. Ces couleurs sont également utilisées dans SuisseMobile afin de représenter les divers itinéraires, sur les cartes. Les traits bleus clair correspondent par exemple aux itinéraires cyclables sur les panneaux d'information ou dans l'Internet.



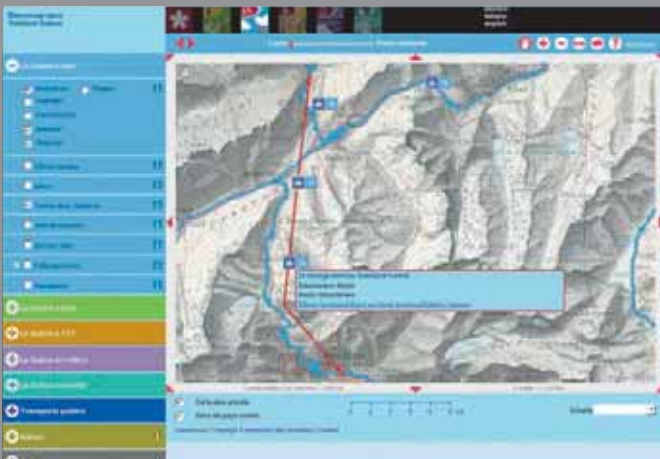


Mobilité douce et transports publics

SuisseMobile assure la liaison entre la mobilité douce et les transports publics de manière optimale au niveau des infrastructures et de la communication et promeut ainsi la mobilité combinée.

Au niveau des infrastructures, les itinéraires de SuisseMobile sont subdivisés en étapes journalières. Les lieux d'étapes (env. 550) sont desservis par les transports publics soit des trains (directs si possible), des cars postaux, des bus, des bateaux et des téléphériques. Les différentes étapes de tous les itinéraires peuvent ainsi être parcourues lors d'une excursion d'un jour.

Au niveau de la communication, tous les arrêts des transports publics qui se trouvent dans l'horaire en ligne des chemins de fer fédéraux (env. 18000) sont représentés sur la carte interactive de SuisseMobile dans l'Internet avec les itinéraires. Les liens à l'horaire en ligne permettent de préparer simplement et rapidement des voyages ou des excursions d'un jour. En outre, des recommandations numérotées (env. 350) sont indiquées afin de recourir au train, au bus ou au bateau et de rendre moins difficiles les voyages ou les excursions, par exemple en empruntant un téléphérique lors d'une randonnée pédestre.







Offres à réserver

C'est le Groupement d'intérêt SuisseMobile (GI SuisseMobile) qui est compétent pour les offres à réserver. Il est constitué des régions touristiques de Suisse ainsi que de nombreux prestataires qui effectuent les divers services des offres à réserver. Le GI SuisseMobile collabore étroitement avec la Fondation SuisseMobile.

Sur mandat du GI SuisseMobile, SwissTrails prépare et commercialise des offres à réserver pour les itinéraires nationaux et de nombreux itinéraires régionaux. Les prestations de comprennent:

- Déplacements par train ou bus.
- Réservation centralisée des hébergements selon des catégories unifiées de prix et de confort.
- Transport quotidien des bagages pour tous les itinéraires et tous les hébergements participants.
- Selon désir, location de vélos tout chemin, de vélos tout terrain et de vélos de course.
- Documentation de voyage avec les guides officiels de SuisseMobile.
- Assistance téléphonique disponible de 8 à 20 heures et 7 jours sur 7.
- Centrale pour les réservations par téléphone, par courrier électronique ou via le site web www.swisstrails.ch.
- Conseils compétents par une équipe professionnelle parlant français, allemand et anglais.

Véhicules de location

Rent a Bike, partenaire de SuisseMobile, dispose dans ses stations de location (env. 100), en général aux gares, d'une offre attrayante et étoffée de vélos, de VTT et, dans quelques stations, de vélos électriques, de tandems voire de rollers. Loués à l'une de ses stations de location, ces véhicules peuvent être rendus à n'importe quelle autre de Rent a Bike.



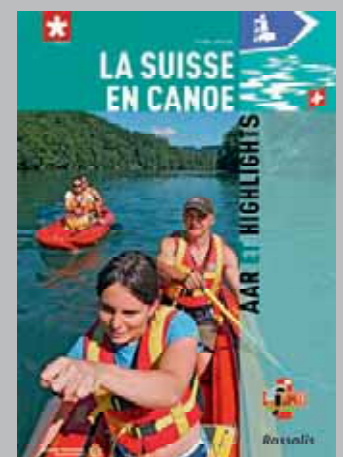
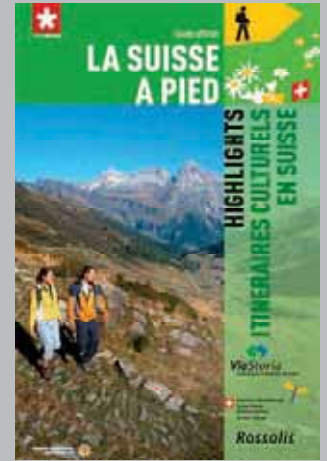
Hébergements

De nombreux hôtels, campings, chambres d'hôtes, auberges de jeunesse et fermes ont obtenu le label de qualité de la fondation SuisseMobile et sont ainsi devenus des établissements partenaires (env. 1200). Ils se sont ainsi engagés à subvenir aux besoins particuliers des voyageurs:

- Accueil aussi pour une seule nuit.
- Local couvert et fermé pour mettre en sécurité les vélos pendant la nuit (excepté les campings).
- Bonne pompe et outils les plus importants pour de petites réparations.
- Possibilités de laver et sécher les vêtements et l'équipement.
- Possibilités de se doucher ou de se baigner dans la chambre ou l'établissement.
- Renseignements sur les offres de SuisseMobile.
- Distribution de prospectus sur les offres touristiques du lieu.

Tous les établissements partenaires sont présentés avec leurs principales caractéristiques sous www.suissemobile.ch ou dans le guide «Les hébergements» de SuisseMobile qui est disponible sur le site Web ou en librairie.





Communication et promotion

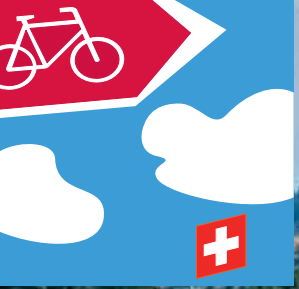
Les hôtes de SuisseMobile peuvent entièrement préparer leurs voyages ou excursions journalières à l'aide de l'Internet et des guides.

Sur l'Internet, www.suissemobile.ch est une plate-forme interactive unique au monde pour les itinéraires et les prestations de services de SuisseMobile. Elle fonctionne en français, allemand, italien et anglais. Tous les itinéraires de SuisseMobile ainsi que tous les chemins de randonnée pédestre balisés sont représentés sur des cartes de grande valeur de swisstopo jusqu'à l'échelle 1:50 000 et peuvent être imprimées gratuitement. Des liens mènent vers des informations sur les offres locales de mobilité douce.

Les itinéraires nationaux et régionaux de SuisseMobile sont décrits dans des guides officiels en français et en allemand et en partie aussi en anglais. Ils se caractérisent par une présentation unifiée des couvertures. Les guides officiels pour les itinéraires sont parus chez trois éditeurs. Tous ces guides peuvent être achetés dans le magasin en ligne de www.suissemobile.ch ou en librairie.

Pour le marketing international et national, la Fondation SuisseMobile collabore étroitement, avec Suisse Tourisme et le GI SuisseMobile. Suisse Tourisme s'occupe en particulier du marketing d'ensemble alors que le GI SuisseMobile se concentre sur le marketing des offres.







Le développement de SuisseMobile

En 1993, quelques passionnés des tours à vélo résidant à Olten ont eu l'idée de réaliser un ensemble d'itinéraires nationaux cyclables en Suisse. Ils ont alors contacté la Fédération suisse du tourisme qui a toute de suite soutenu cette idée. Ensemble ils ont lancé la fondation «La Suisse à vélo» dans laquelle sont représentées de nombreuses organisations s'occupant de transport, de sport et de tourisme.

En 1995, la planification et la réalisation de «La Suisse à vélo» ont pu commencer sur mandat des cantons. Neuf itinéraires nationaux ont été projetés. D'une longueur totale de plus de 3000 kilomètres, les cantons les ont balisés d'une manière uniforme dans toute la Suisse. Des guides attrayants ont paru pour ces neuf «routes».

Au printemps 1998, «La Suisse à vélo» a été inaugurée par le Conseiller fédéral Adolf Ogi. Depuis, chaque année, quelques 150 millions de kilomètres sont parcourus sur «ses» itinéraires ce qui correspond à la distance de la terre au soleil.

En 1999, Suisse Rando (alors Fédération suisse du tourisme pédestre) a contacté la fondation «La Suisse à vélo» et lui a fait part de son intérêt pour une «Suisse à pied».

Les discussions ont conduit en l'an 2000 à l'idée de SuisseMobile. L'objectif était de développer, pour les loisirs et le tourisme, un ensemble d'itinéraires de mobilité douce (marche, vélo, VTT, rollers et canoë).

Après de nombreux préparatifs, la fondation «La Suisse à vélo», en collaboration avec Suisse Rando, a pu démarrer avec la réalisation de SuisseMobile en automne 2004. Les mandataires étaient différents offices fédéraux, les cantons, la Principauté de Lichtenstein ainsi que, à nouveau, de nombreuses organisations s'occupant de transport, de sport et de tourisme.

Grâce à la parfaite collaboration de tous les partenaires et suite à seulement trois années de travaux, SuisseMobile a pu être lancé avec succès au printemps 2008 par la fondation SuisseMobile (qui a succédé à la fondation «La Suisse à vélo»).

Qui est SuisseMobile

L'instance responsable de SuisseMobile est la Fondation SuisseMobile.
Ses membres sont:

- Association Transports et Environnement
- Bureau suisse de prévention des accidents
- Chemins de fer fédéraux
- Club Alpin Suisse
- Fédération suisse de canoë
- Fédération suisse du tourisme
- Groupement d'intérêt SuisseMobile
- Pro Vélo Suisse
- Swiss Cycling
- Suisse Rando
- Suisse Tourisme
- Swiss Olympic Association
- Touring Club Suisse
- velosuisse
- ViaStoria

Voir sous www.suissemobile.org pour d'autres informations sur la Fondation SuisseMobile et ses partenaires

Office fédéral

Cantons
Principauté du Liechtstein

Transports publics

Rent a Bike





des routes

Suisse Rando

Groupement d'intérêt SuisseMobile

Suisse Tourisme

Hébergements

Editeurs



Fondation SuisseMobile



Suisse Tourisme.
MySwitzerland.com



Impressum

Publié par:
Fondation SuisseMobile
Case postale 8275
CH - 3001 Berne

Tél.: 0041 (0) 31 307 47 40
Fax: 0041 (0) 31 307 47 48
Mail: info@suissemobile.ch
www.suissemobile.ch (informations sur les offres)
www.suissemobile.info (téléchargement média et partenaires)
www.suissemobile.org (informations sur la Fondation)

Publié en avril 2008

sanitas

L'illustré

GATE24

www.gate24.ch