

«Pumptrack fahren ist
Erlebnis Energie»

Roger Rinderknecht, BMX Nationaltrainer

Pumptrack: Der neue Sportspielplatz

Pete Stutz
Breitensport Beauftragter
Swiss Cycling

Facts zum Velofahren

- Gemäss der Studie „Sport Schweiz 2008“ (BASPO) ist Radfahren die beliebteste Sportart der Schweiz
 - Fussball: Platz 10
 - Mountainbiken: Platz 11
- Anteil Frauen
 - Fussball: 17%
 - Mountainbiken: 34%

Facts zum Velofahren

- Ausübung durch Kinder 10 – 14 Jahre
 - Fussball: 32%
 - MTB: 0.8%
- Anzahl Fussballplätze in der Schweiz
rund 3000
- Anzahl Mountainbikeanlagen
?

Nur wer als Kind radfahren erlernt hat, wird sich als Erwachsener im Alltag mit dem Velo bewegen.

Schnittstellen: Umsetzung
Langsamverkehr und
Verkehrssicherheit

Weshalb gibt es in der Schweiz keine MTB – Anlagen?

- Keine umsetzbaren Ideen oder Angebote
- Unsicherheit bei Behörden / Gemeinden
- Keine klaren Verantwortlichkeiten
- Scheitert vielfach an der Versicherungsfrage

MTB - Anlagen in der Schweiz, Kompetenzen und Verantwortlichkeiten

Art der Anlage	Illegale, auf öffentlichem Grund	Private & Touristische Anlagen	Halböffentliche Anlagen	Öffentliche Bike Infrastruktur
Beispiel Orte	Dolder Trail, div. Dirt spots	Pumptrack Scott, Givisiez Bikepark Lenzerheide	Bmx Bahn Volketswil, Dirts Rütli, Dirtpark Schiesskanal Bern	Bikepark Sihcity, Antennentrail Uetliberg, Pumptrack Zürichberg
Betreiber	autonome Gruppe	von Privat über Halb- bis Öffentlich	Verein (mit Hilfe Gemeinde)	Stadt / Gemeinde
Finanziert durch	Selber	von Privat über Halb- bis Öffentlich	Verein (mit Hilfe Gemeinde)	Stadt / Gemeinde, kantonale Fonds, nationaler Langsamverkehr
Erbauer	autonome Gruppe	von Eigenhändig bis Profis	Verein, Freiwilligenarbeit	spezialisierte Baufirmen, verbindliche Rechtsform
Qualitäts Management	nein	nicht bekannt	nicht bekannt	ja, im Aufbau
Verantwortlichkeit	undefiniert	verschieden	verschieden	definiert
Bedürfnisnachweis	nein	nein	durch Verein	ja
Unterhalt	autonome Gruppe	von Eigenhändig bis Profis	Verein, Freiwilligenarbeit	Unterhalts Spezialisten, Innerhalb Verwaltung oder Extern
Einzugsgebiet	bis 100	von Klein bis ganz Gross	bis 1000	über 10'000
Zielgruppe	die für sich selber bauen	verschieden, Tourismus	Vereinsmitglieder	öffentlich, von 2 -70 Jahren, Anfänger bis Köhner
Credo	Besitzanspruch durch selber bauen	verschieden, Umsatz	gem. Vereins Statuten	offen für Alle, Parkarchitektur
Umfang	1-2 Schwierigkeitsstufen	verschieden	2-3 Schwierigkeitsstufen	3 Stufen: blau /einfach, rot/mittel, schwarz/schwer
Sicherheit	private Haftung der Erbauer	verschieden	Vereinshaftung	bfu konform, Sicherheitskonzept
Versicherung	problematisch da illegal	von privater Haftung bis vers.konform	konform mit Auflagen	versicherungs konform (stützt auf technischen Bericht bfu)
Helmpflicht	nein	nein	ja	ja
Schulsport	nein	problematisch da Privat	bedingt	Schulsport konform, j&s konform
Zonenkonform	nein	verschieden	ja	ja, siehe Sportanlagenkonzept 012 BASPO
Standort	Wald, Industriebrachen	verschieden	Industrie & Randgebiete	öffentlicher Raum, Urban
Zugang	versteckt	meist Privat	eingezäunt	Offen, gut zugänglich auch mit ÖV
Öffnungszeiten	undefiniert	verschieden	ja	geplant und auf Umgebung abgestimmt
Fahrbarkeit	Wasserproblem	Verschieden	Wasserproblem	ganzjährig und wetterfest durch moderne Materialien
Soziale Kontrolle	nein	verschieden	ja	ja
Sozialer Impact	kleine Peergroup	verschieden	verein	Bevölkerung von 2-70 Jahren
Vereinsbasiert	nein	nein	ja	nein

Mitarbeit der bfu

- Fachgruppe sicher Mountainbiken FsMTB



Mitarbeit des BASPO

- J & S Radsportmodul Pumptrack
- J & S for Kids

Pumptrack fahren ab 2 Jahren
nicht Ballorientiert

Pumptrack fahren

Monatsthema mobliesport.ch märz 2012

Toscana



Winterthur



Monnerich Luxembourg





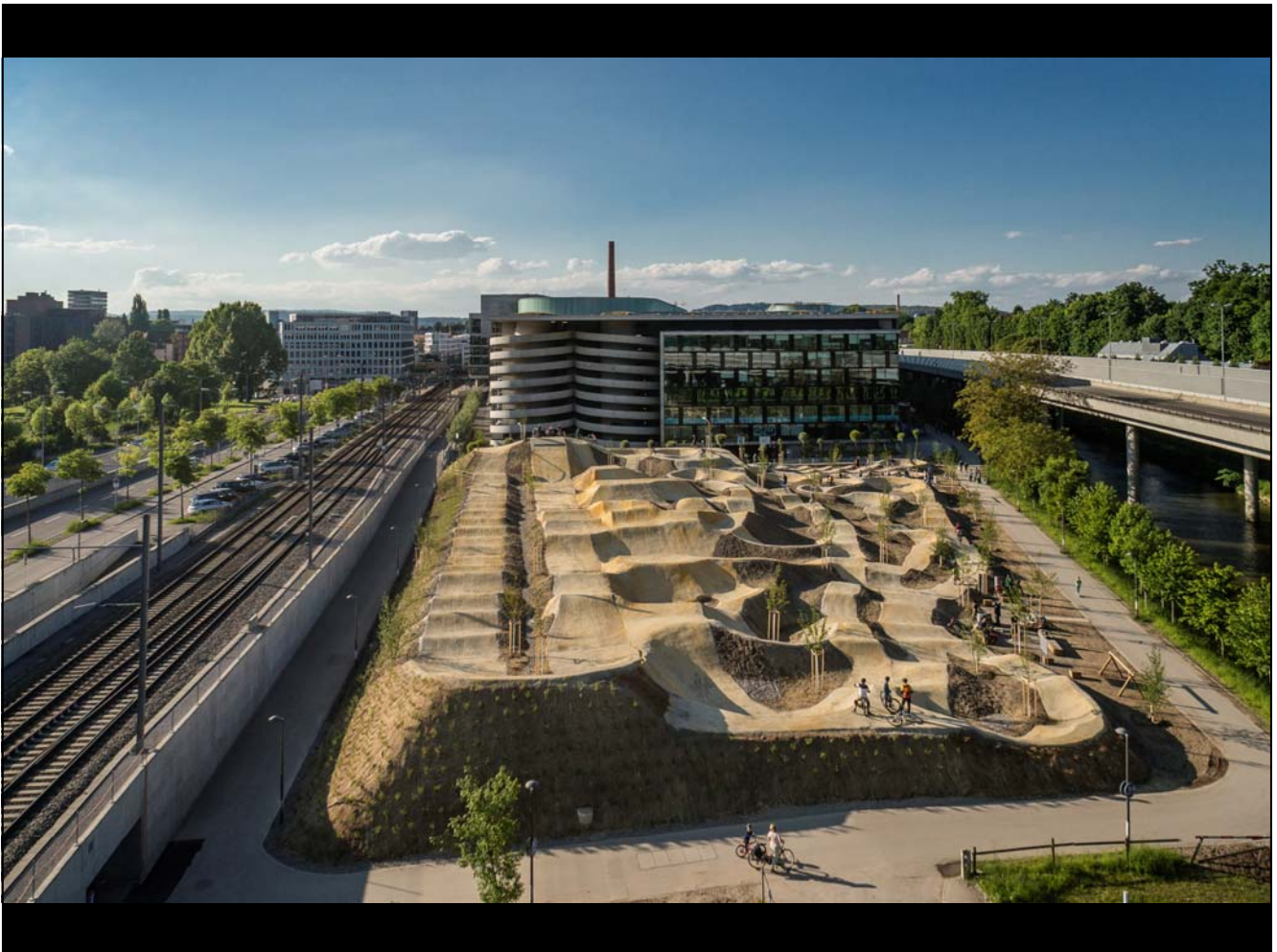
Lauftradtrack



Lauftradtrack



Bikepark Zürich





Belvaux Luxembourg







Pumptrack: Der neue Sportspielplatz

- Abenteuerlandschaft für Alle von 2 – 70 Jahren
- Sicher und ohne Umzäunung im öffentlichem Raum
- Schulsport
- Schnittstelle Verkehrserziehung: Lebenslanges Velofahren
- Macht keinen Lärm, hohe soziale Kontrolle
- Idealer Standort: Schule oder Quartier