

Le Management de la mobilité

17 & 18 juin 2014 - Chambéry

4^{èmes} journées nationales d'études



En partenariat avec





Opportunités offertes par les nouveaux services à la mobilité en territoires peu denses

Opportunités offertes par les nouveaux services à la mobilité
en territoires peu denses

TAXITO, un outil pour dynamiser le transport public

Martin Beutler

Fondateur-Directeur Taxito SA

Giorgio Giovannini

Associé Directeur Mobilidée SARL

taxito

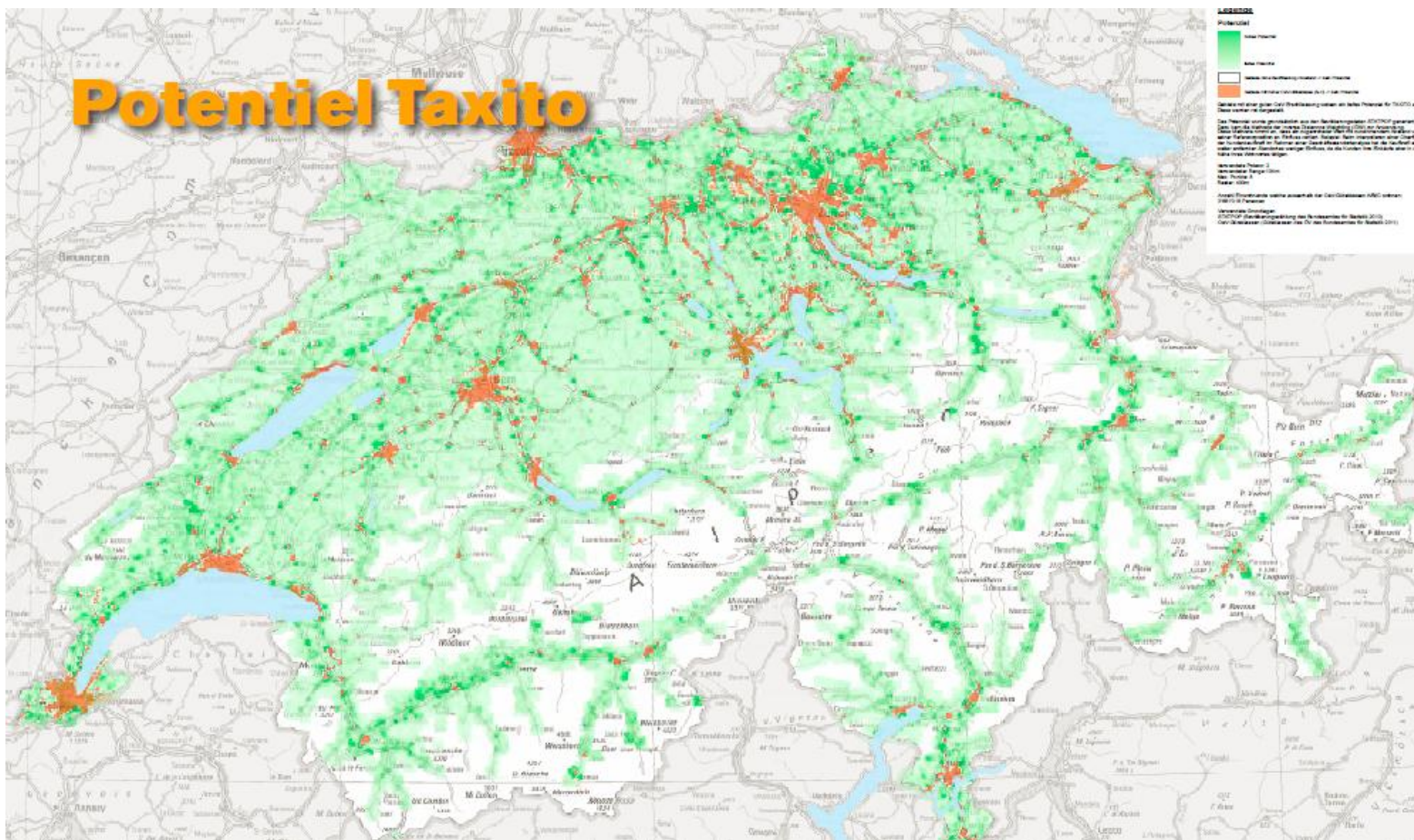
JNMM – 17 et 18 juin 2014



Contexte

- Faiblesse de l'offre TP en zone périurbaine et rurale
- Rapport coût/efficacité très défavorable pour proposer une offre attractive
- Stagnation/Diminution des capacités budgétaires pour améliorer l'offre

Contexte



P+R

30

Opportunités

- Raccordement de la région au réseau TP
- Renforcement des offres TP existantes
- Application sûre, simple bon marché
- Utilisation des ressources disponibles
- Dynamiser les bassins de vie

Le pilote : Carlos



Chiffres clés du pilote

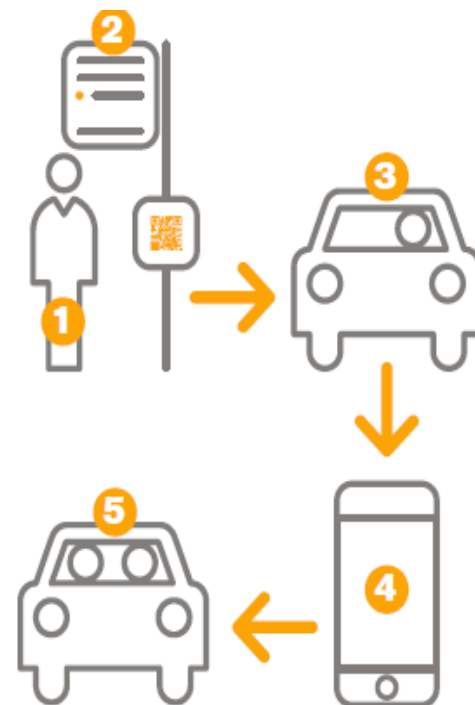
- 3 ans, 7 communes, 11 bornes
- 9.000 courses
- 6 minutes : Temps d'attente moyenne
- 4 minutes : 80 % des temps d'attente
- Augmentation de l'utilisation TP
- Effets sociaux !
- 40.000 € : prix de la borne
- 1.000 €/mois : coût d'entretien par borne

Taxito, le principe d'application



Comment Fonctionne Taxito

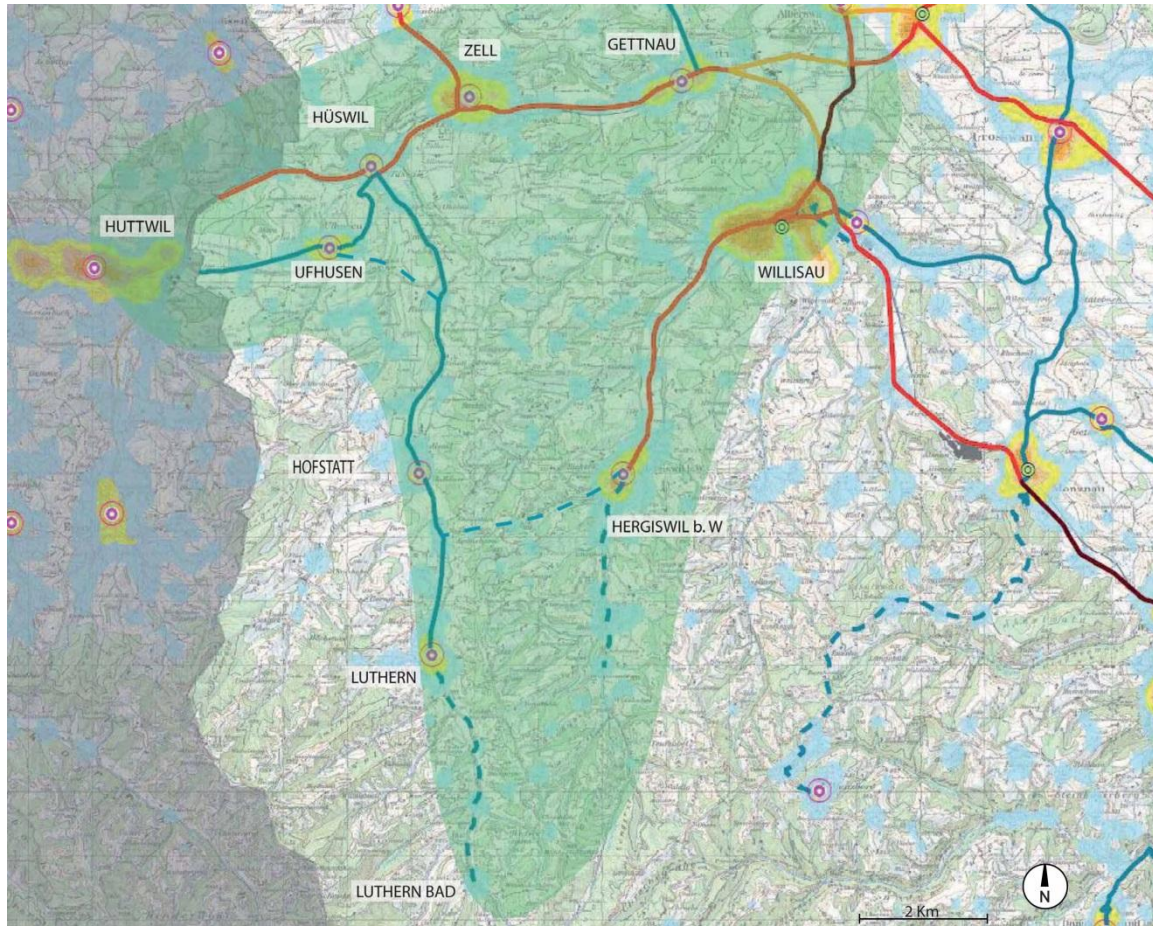
- 1 Le passager se rend au point taxito le plus proche et envoie un SMS avec sa destination ou par l'application smartphone.
- 2 L'écran indique la destination du passager
- 3 Tout automobiliste passant par hasard voit le passager et lit la destination. Il décide de faire monter le passager.
- 4 Le passager envoie le numéro d'immatriculation du conducteur ou le numéro du badge taxito.
- 5 Trajet commun



Conditions de déploiement

- Soutien des autorités locales
- Couverture réseau téléphone mobile
- Poteau, candélabre
- 2.800 €: prix de la borne
- 100 € /mois: Abo de maintien du réseau
- 150 € /mois: Abo services et maintien du réseau
- 330 € /mois: Abo location, services et maintien du réseau

Lancement : Canton de Lucerne (Suisse)



Legende

Orte mit Potenzial (Ergebnis der Potenzialanalyse)

- Orte mit Güteklasse schlechter als C
- Orte mit Güteklasse A, B, C

Hauptachsen mit Angaben des DTV

- Ohne DTV Angabe
- DTV 1 - 3'000
- DTV 3'000 - 5'000
- DTV 5'000 - 10'000
- DTV 10'000 - 40'000

Dichte: Pers./ Hekt. *

- 1 - 8
- 8 - 20
- 20 - 30
- 30 - 40
- 40 - 60
- 60 - 100
- 100 - 180

* Die dichte wurde mittels Kennzeichenschlüssel aus der Bevölkerungsstatistik ermittelt.

Merci pour votre attention !

Martin Beutler

Fondateur-Directeur Taxito SA

taxito

Giorgio Giovannini

Associé Directeur Mobilidée SARL

GESTION DE LA MOBILITE | |
mobilidee

JNMM – 17 et 18 juin 2014