



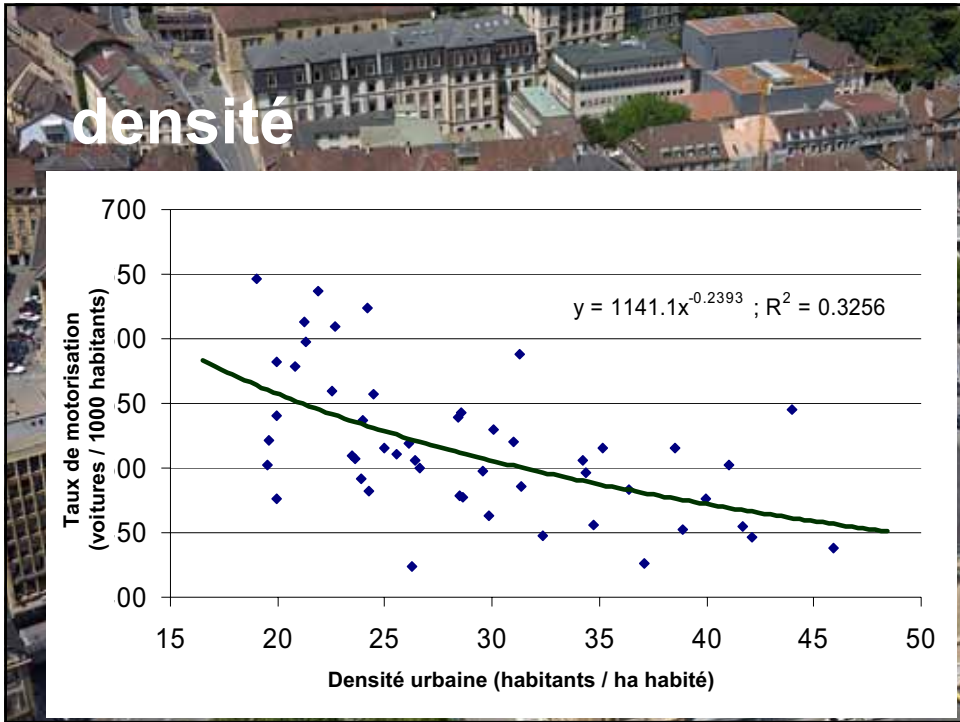
La mobilité douce et la politique des agglomérations

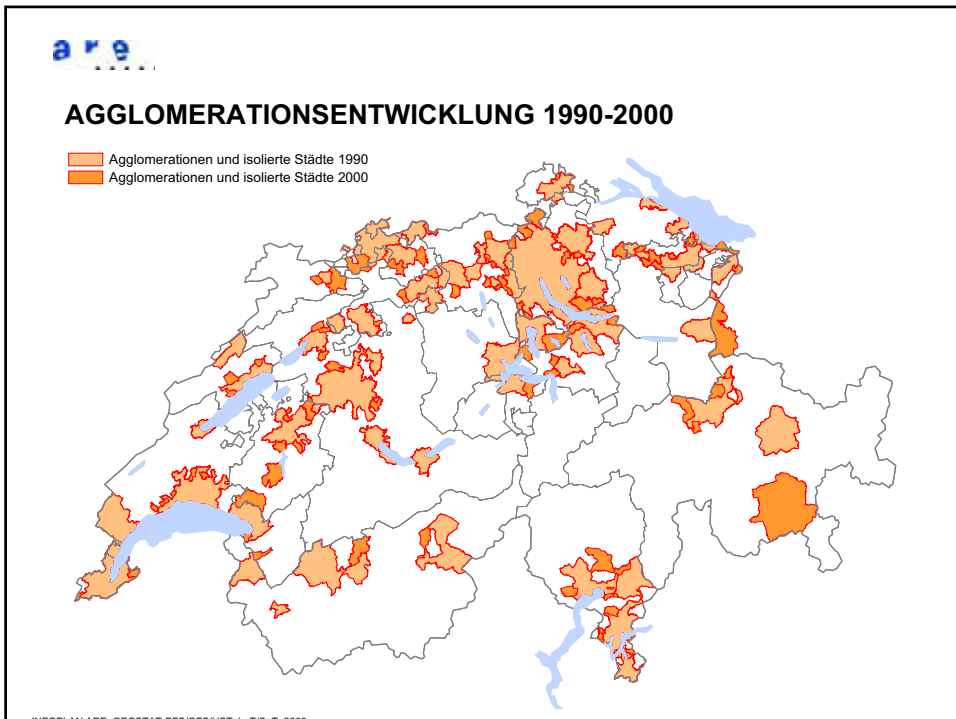
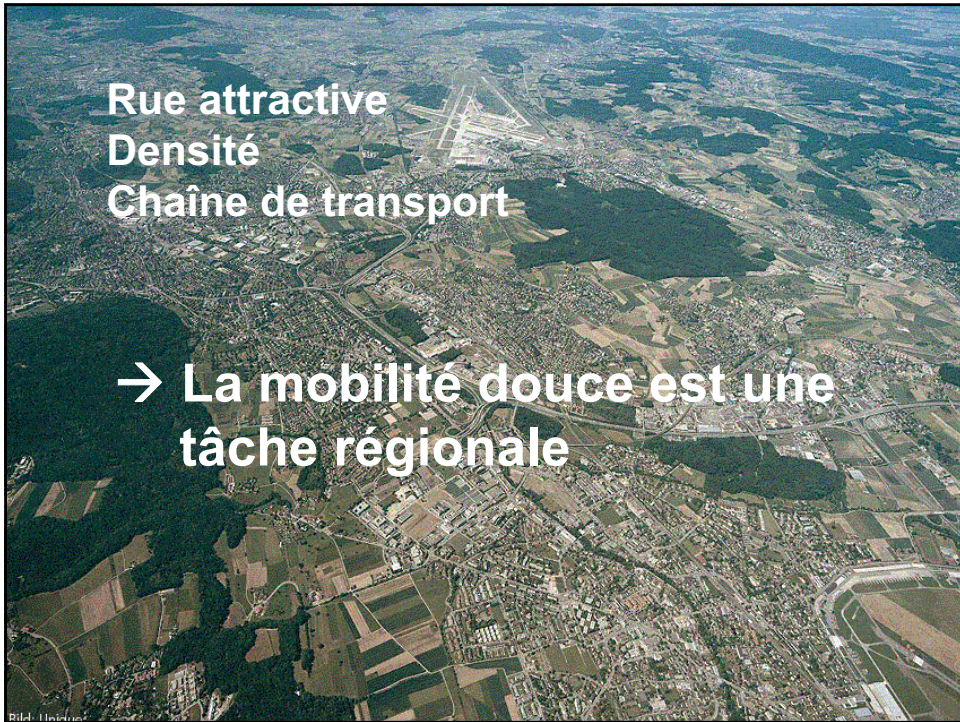
Georg Tobler
Office fédéral du développement territorial



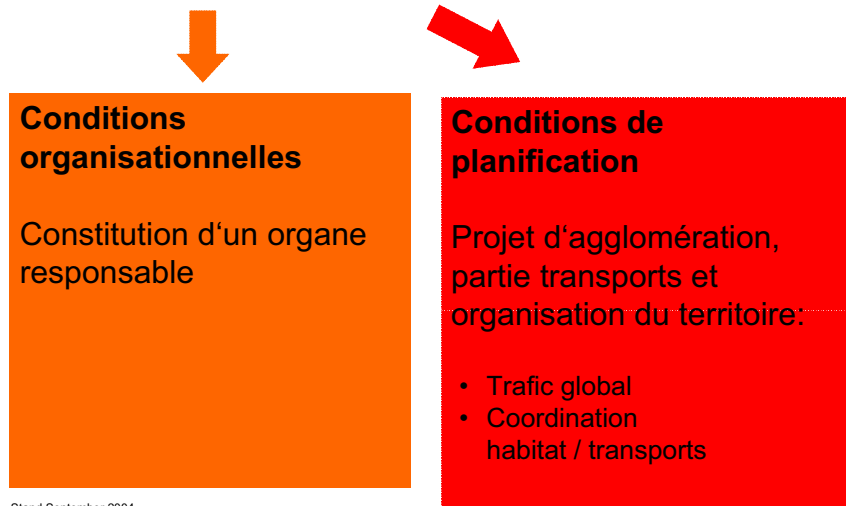
Rue attractive





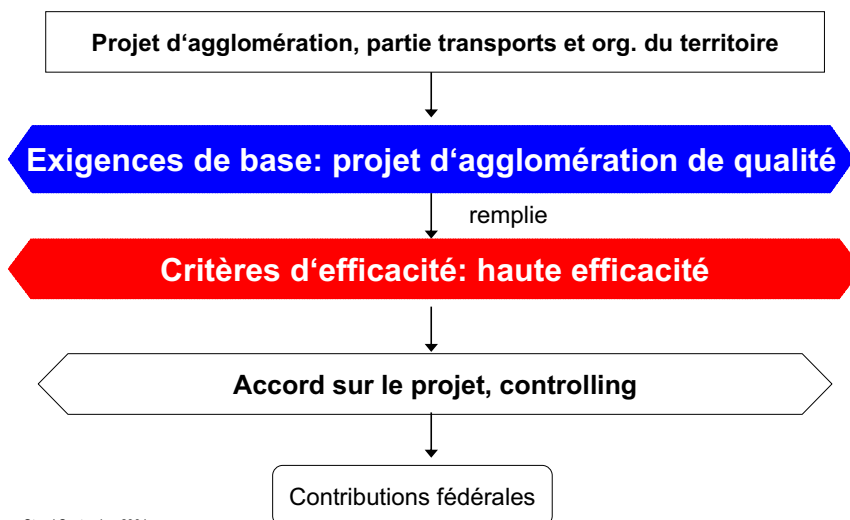


Financement du trafic d'agglomération



Stand September 2004

Procédure d'évaluation du projet d'agglomération



Stand September 2004

Mobilité douce comme exigence de base

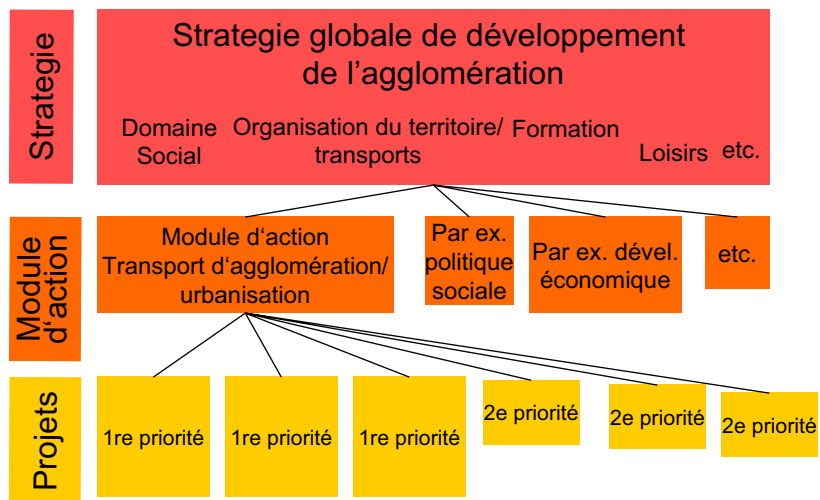
- **Analyse de l'état actuel / analyse des lacunes:**
Structure de l'urbanisation; mobilité douce
- **Approche globale:**
trafic des piétons et des cyclistes
comme élément obligatoire du projet
d'agglomération: mobilité combinée

Mobilité douce comme critère d'efficacité

- **Amélioration de la qualité du système des transports:**
Intermodalité
Amélioration qualitative de la mobilité douce
- **Encouragement de la densification urbaine**
Concentration d'activités dans des pôles urbains,
mise en valeur urbanistique,
diminution de l'effet de coupure des
infrastructures
- **Réduction de la pollution et de la consommation de ressources**



Structure du projet d'agglomération



Stand September 2004

ARE/ Muriel Odiet

Décision concernant l'opportunité de principe de soutenir un projet d'agglomération

1. Participation garantie
2. Organe responsable examiné et désigné
3. Analyse de l'état actuel et de l'état futur
4. Tous les domaines de mesures examinés
5. Présentation transparente des effets et des coûts
6. Réalisation et controlling garantis

Stand September 2004

Appréciation de l'effet du projet d'agglomération, détermination du montant de la contribution fédérale

1. Amélioration de la qualité du système des transports
2. Encouragement de l'urbanisation vers l'intérieur
3. Accroissement de la sécurité des transports
4. Réduction de la pollution et de la consommation de ressources
5. Évaluation des frais d'investissement et d'exploitation

Stand September 2004