

Pour une école adaptée aux vélos

Le guide

Faire du vélo permet de développer de nombreuses compétences: c'est ludique et bon pour la santé et l'environnement.

La santé au quotidien, la motricité et la durabilité sont des objectifs que vous poursuivez également avec votre école? Notre guide vous prodigue de précieux conseils pour que votre école devienne un lieu adapté aux vélos, de manière simple et progressive.

En outre, vous trouverez de plus amples informations et offres complémentaires que les écoles peuvent directement réserver dans notre dossier complet sur ecole-velo.ch.

> Faire du vélo c'est acquérir de nombreuses compétences:

Stimulation des qualités motrices, de la concentration, de l'indépendance, du sens des responsabilités et des compétences en matière de circulation routière

> Aller à l'école à vélo c'est bon pour la santé:

Pratique d'une activité physique en plein air, renforcement du système immunitaire, diminution des risques de surpoids

> Faire du vélo c'est ludique:

Flexibilité, partage d'expériences entre amis, indépendance

> Le vélo c'est l'avenir:

Aucune émission de CO₂, gain de place et d'énergie, pas d'encombrement, bon marché



Restez informé-e-s,
abonnez-vous à notre
newsletter:



Soutenu par:

Pour une

école adaptée aux vélos

Le guide



Participation des parents

Les parents jouent un rôle important dans le choix du moyen de transport pour se rendre à l'école. Ils sont responsables de la sécurité des enfants pendant les trajets entre le domicile et l'école. Aussi est-il primordial de les associer aux discussions autour du vélo à l'école. Il est entre autres possible d'aborder le thème du vélo lors de rencontres avec les parents, de discuter du plan de mobilité de l'école, de montrer comment se rendre à l'école par des itinéraires sécurisés, de présenter les infrastructures pour les vélos disponibles au sein de l'école ou de mettre à disposition du matériel d'information.



Enceintes scolaires

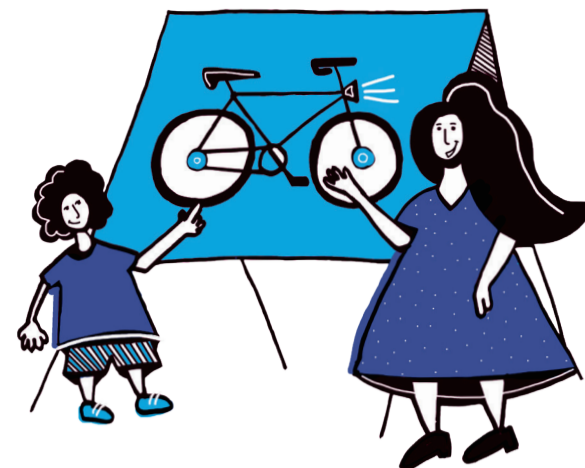
Pour promouvoir le vélo à l'école, il est essentiel de mettre à disposition des places de stationnement pour vélos aisément accessibles, mais aussi sûres, solides et faciles d'utilisation. Le stationnement est, d'une certaine manière, l'étendard de la cyclophilie d'une école. Il est également important d'investir dans une pompe à vélo fixe. Le must de la promotion du vélo à l'école est l'installation d'un parcours vélo ou d'un pump track. Ces aménagements permettent aux jeunes de s'exercer à la conduite, d'améliorer leur habileté sur le vélo et donc de perfectionner leur compétence de cycliste, le tout de manière ludique et dans un cadre sécurisé.

De plus amples informations sur ces différents sujets sont disponibles dans notre dossier en ligne:

école+vélo

Vous souhaitez un conseil personnalisé ou vous avez des questions? Nous nous réjouissons de répondre à votre message:

Alliance école+vélo | PRO VELO Suisse | Birkenweg 61 | 3013 Berne
031 318 54 11 | info@ecole-velo.ch | www.ecole-velo.ch



Le vélo en classe

Le vélo est une excellente base pour des modules d'enseignement individuels ou des semaines thématiques. Pour un impact encore plus grand, il peut être choisi comme thème annuel ou semestriel. Il offre aux élèves et aux enseignants de nombreux points de départ interdisciplinaires pour des actions et des cours orientés vers l'expérience et portant sur des aspects tels que la consommation des ressources, la protection du climat, la mobilité, la santé, l'exercice et l'alimentation. De nombreux sujets peuvent également être abordés à l'aide de supports pédagogiques et avec le soutien de partenaires externes sous forme de leçons guidées. Notre site Internet propose une série d'activités et de cours pratiques stimulants, ainsi que de nombreux conseils pratiques et utiles. Nous avons développé pour vous un exemple d'intégration du thème du vélo dans la planification annuelle des cours en lien avec les plans d'études romand dans notre dossier en ligne.

Réseau de pistes cyclables sécurisées

Proposer des infrastructures de transport adaptées aux enfants est primordial pour que les élèves puissent utiliser le vélo. L'idéal est de mettre en place un réseau d'itinéraires et de voies cyclables sûr et continu. Les itinéraires adaptés devraient en outre être balisés et faire l'objet d'un marquage bien visible. L'analyse, par des spécialistes des écoles, des autorités, de la police ou sur la base de sondages auprès des élèves, des itinéraires d'accès et des éventuels dangers aux alentours des écoles constitue la première étape pour garantir des accès aux établissements sécurisés et mettre en œuvre les mesures qui s'imposent.

Le chemin de l'école

Pour les enfants, le chemin de l'école est l'occasion de vivre un grand nombre d'expériences sociales, si celui-ci peut être effectué de manière active et indépendante. En principe, la responsabilité du chemin de l'école incombe aux parents. Ce sont eux qui déterminent la manière dont leur enfant se rend à l'école. Vous trouverez nos recommandations pour un trajet vers l'école le plus sûr possible, ainsi que toutes les informations sur les règles en vigueur sur notre site Internet.



La culture du vélo à l'école



Saviez-vous que de nombreux établissements scolaires inscrivent leur attitude à l'égard de la mobilité autour de l'école dans leur déclaration de mission? Il s'agit d'une première étape pour démontrer leur attachement au vélo, tant en interne qu'en externe. Des aspects tels que le chemin de l'école, les déplacements scolaires et le stationnement des vélos sont inclus. Nous sommes heureux de vous prodiguer des conseils à ce sujet. La formation continue des enseignant-e-s dans ce domaine se révèle en outre passionnante et représente une étape significative vers une école favorable au vélo. Découvrez notre gamme de modules de formation continue.